

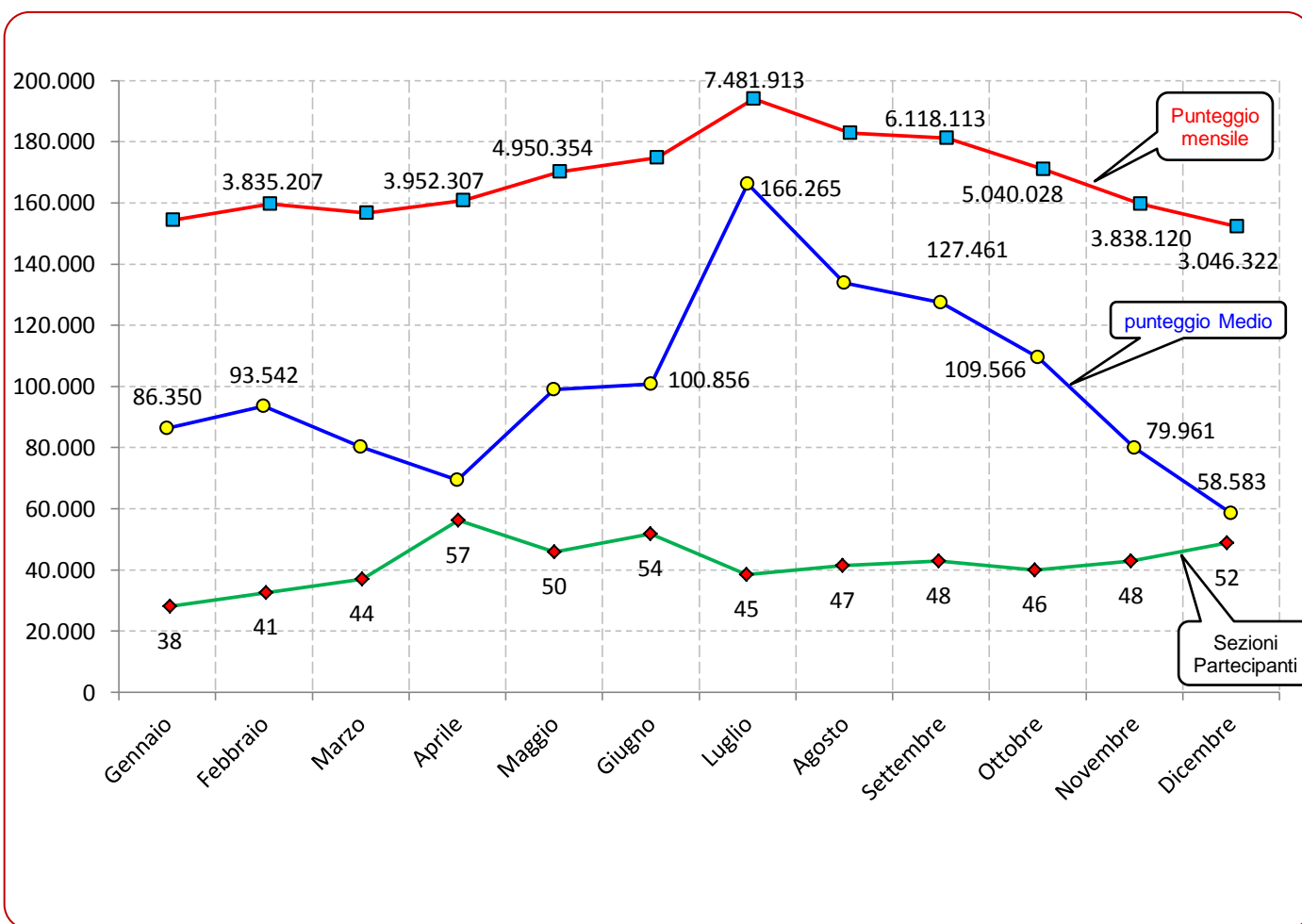
Classifica generale mensile. Non valida ai fini del trofeo.

## Sezioni ARI - ordinate per punteggio

n°	Sezione	Area	Codice	Punti	n° part.	Partecipanti
1	BRUNICO	C	3903	411.255	14	I13STAY I3N3ADF I3N3AUJ I3N3ECH I3N3ECHR I3N3EGC I3N3EGK I3N3IJJ I3N3PBO I3N3RRX I3N3SQL I3N3ZWF I3Q3ED I3W3BBI
2	PRATO	B	5002	313.062	23	I5NSR I5NXH I5OYY I5WNN I5DFE I5EKB I5FQX I5LWE I5MEP I5MES I5OJB I5RUN I5PO I5CTX I5CZU I5IXQ I5LVM I5MPN I5MVC I5CBH I5BBS I5RAQ I5VCI
3	PONTERA	B	5602	260.960	19	I5FDL I5JGK I5KBS I5AUX I5DY I5CZG I5DBS I5DWY I5ICR I5IHB I5KRE I5NGQ I5NHB I5ACL I5EFR I5FYF I5LFE I5OQH I5TJF
4	TRENTO	C	3801	250.728	14	I3AHO I3BJX I3CCD I3ELX I3EOM I3EYI I3IIR I3JJI I3MNS I3RYF I3ZNR I3ZTI I3Q3TN I3KIE
5	VERONA	A	3701	166.501	12	I3LDP I3MEK I3CST I3ESB I3SCA I3XTT I3XTY I3VO I3CTT I3HPH I3KMY I3OHR
6	CASTELLI ROMANI	C	0006	147.749	9	I0GOJ I0KNOJ I0QAP I0NHG I0NHH I0HK I0AEX I0KRC I0UME
7	ALESSANDRIA	A	1501	116.727	4	I1LJV I1ZM I1DLS I1CKM
8	CASALE MONFERRATO	A	1503	106.462	4	I1KFH I1NPE I1AO I1ANL
9	SCANDIANO	B	4203	88.304	3	I19YOTA I1FNO I14NGP
10	LA SPEZIA	A	1901	80.361	2	I1WVR I1IEK
11	BERGAMO	A	2401	74.607	6	I2ILG I2RLN I2BG I2CAT I2NNZ I2ZVA
12	COMO	A	2201	67.867	2	I2SVA I2AQZ
13	FIRENZE	B	5001	64.224	7	I5MZY I5FI I5EIJ I5HQB I5IMA I5IPB I5YBK
14	TREVISO	A	3101	57.336	5	I3FIW I3NGL I3RBQ I3TR/3 I3KPJ
15	ROVIGO	A	4501	55.374	2	I3VZO I3QFG
16	LUCCA	B	5501	51.404	5	I5AMB I5ICD I5AXW I5IMB I5OVP
17	PADOVA	A	3501	50.600	5	I3JUK I3WWW I3LZP I3GME I3XNJ
18	AGNO CHIAMPO	A	3604	46.816	9	I3MTM I3YPD I3HHT I3TJO I3BYQ I3NYU I3PYS I3ZLC I3ZLG
19	TORINO	A	1001	42.116	5	I1WKN I1VCI I1TO I1HHG I1GCW
20	CASSINO	C	0303	41.368	4	I0QMA I0JZI I0KCF I0HLE
21	ROMA	C	0001	40.333	5	I0SXX/I09 I0AEN I0BCF I0GTA/5 I0MJE
22	VERCELLI	A	1301	37.058	3	I1CYQ I1ERT I1YTK
23	MODENA	B	4101	30.416	2	I4WVKU I4JJJ
24	RIMINI	B	4703	30.273	2	I4DCX I4CHE
25	LECCO	A	2202	30.199	4	I2LCL I2IJW I2JXK I2HJT
26	MANTOVA	A	4601	29.604	3	I1YOTA I2MM I2FRL
27	BOLZANO	C	3901	28.959	5	I3AVW I3EGV I3EOE I3EYP I3LFL
28	TRIVERO	A	1303	27.347	5	I1FY I1WWE I1KCR I1YTH I1YVJ
29	CASALECCHIO DI RENO	B	4003	23.877	3	I4IDP I4DTR I4HNR
30	POMPEI	C	8009	23.107	2	I8BIZ I8EFK
31	THIENE	A	3602	19.495	3	I3NMI I3NOX I3NVE
32	ALPIGNANO	A	1007	17.328	2	I1DR I1KGA
33	CHIVASSO	A	1004	17.089	4	I1GJ I1INZ I1LFA I1JZC
34	IVREA	A	1002	16.507	2	I1HHH I1HNU
35	PIACENZA	B	2901	16.467	2	I4SOI I4ASI
36	LISSONE	A	2010	16.021	2	I2ZSI I2GLK
37	ASTI	A	1401	15.808	2	I1XPK I1AHI
38	MONZA	A	2002	14.692	2	I2AT I2BUF
39	VITERBO	C	0101	14.507	2	IW0BJP IZ0RVI
40	BRINDISI	C	7201	14.237	2	IK7JNM IK7LMX
41	CIVITAVECCHIA	C	0002	12.650	2	IZ0CVF IZ0CVN
42	GORIZIA	A	3402	11.687	2	IV3APH IV3WMS
43	CLES	C	3802	10.657	2	IN3HEZ IN3HVL
44	CREMONA	A	2601	10.524	2	I2CYL IW2NMW
45	BOLOGNA	B	4001	10.500	2	I4VOS IK4XQT
46	FIDENZA	B	4302	7.502	3	I14MDY IK4VFB IZ4HVU
47	MONTEBELLUNA	A	3103	6.289	2	IU3IOU IU3IPI
48	MONTAGNA PISTOIESE	B	5103	5.442	2	IU5CYZ IZ5RNG
49	FERRARA	B	4401	5.085	2	IK4HPS IZ4AKO
50	TRIESTE	A	3401	4.423	2	IV3JEM IV3YFX
51	ALTO LAZIO	C	0012	3.272	2	IK0OIB IW0HNL
52	VERONA EST	A	3702	1.146	2	IQ3VQ IZ3XBK

3.046.322 236

mese	punti	Sezioni	Media	Partecip.
Gennaio	3.281.285	38	86.350	202
Febbraio	3.835.207	41	93.542	230
Marzo	3.529.360	44	80.213	244
Aprile	3.952.307	57	69.339	329
Maggio	4.950.354	50	99.007	287
Giugno	5.446.248	54	100.856	267
Luglio	7.481.913	45	166.265	251
Agosto	6.294.401	47	133.923	240
Settembre	6.118.113	48	127.461	232
Ottobre	5.040.028	46	109.566	224
Novembre	3.838.120	48	79.961	225
Dicembre	3.046.322	52	58.583	236



Classifiche valide per il trofeo IAC. Aree A - B - C

**Area A : I 1 - I 2 - I 3 - IV 3**

n°	Sezione	Area	Codice	Punti	n° part.	Partecipanti
1	VERONA	A	3701	166.501	12	I3LDP I3MEK IK3CST IK3ESB IK3SCA IK3XTT IK3XTY IQ3VO IZ3CTT IZ3HPH IZ3KMY IZ3OHR
2	ALESSANDRIA	A	1501	116.727	4	I1LJV IQ1ZM IU1DLS IW1CKM
3	CASALE MONFERRATO	A	1503	106.462	4	I1KFB IK1NPE IQ1AO IW1ANL
4	LA SPEZIA	A	1901	80.361	2	IK1WVR IU1IEK
5	BERGAMO	A	2401	74.607	6	IK2ILG IK2RLN IQ2BG IU2CAT IW2NNZ IZ2ZVA
6	COMO	A	2201	67.867	2	I2SVA IK2AQZ
7	TREVISO	A	3101	57.336	5	I3FIW I3NGL IK3RBQ IQ3TR/3 IU3KPJ
8	ROVIGO	A	4501	55.374	2	IK3VZO IZ3QFG
9	PADOVA	A	3501	50.600	5	I3JUK IQ3WW IU3LZP IZ3GME IZ3XNJ
10	AGNO CHIAMPO	A	3604	46.816	9	I3MTM I3YPD IK3HHT IK3TJO IU3BYQ IU3NYU IZ3PYS IZ3ZLC IZ3ZLG
11	TORINO	A	1001	42.116	5	I1WKN IK1VCI IQ1TO IU1HHG IZ1GCW
12	VERCELLI	A	1301	37.058	3	IU1CYQ IZ1ERT IZ1YTK
13	LECCO	A	2202	30.199	4	IQ2LC IU2IJW IU2JXK IW2HJT
14	MANTOVA	A	4601	29.604	3	I1YOTA IQ2MM IU2FRL
15	TRIVERO	A	1303	27.347	5	I1FY I1WWE IU1KCR IZ1YTH IZ1YVJ
16	THIENE	A	3602	19.495	3	IU3NMI IU3NOX IZ3NVE
17	ALPIGNANO	A	1007	17.328	2	IQ1DR IZ1KGA
18	CHIVASSO	A	1004	17.089	4	IQ1GJ IU1INZ IU1LFA IZ1JZC
19	IVREA	A	1002	16.507	2	I1HHH I1HNU
20	LISSONE	A	2010	16.021	2	I2ZSI IU2GLK
21	ASTI	A	1401	15.808	2	IK1XPK IW1AHI
22	MONZA	A	2002	14.692	2	I2AT IK2BUF
23	GORIZIA	A	3402	11.687	2	IV3APH IV3WMS
24	CREMONA	A	2601	10.524	2	I2CYL IW2NMW
25	MONTEBELLUNA	A	3103	6.289	2	IU3IOU IU3IPI
26	TRIESTE	A	3401	4.423	2	IV3JEM IV3YFX
27	VERONA EST	A	3702	1.146	2	IQ3VQ IZ3XBK

Classifiche valide per il trofeo IAC. Aree A - B - C

**Area B : I 4 - I 5 - I 6 - I S 0**

n°	Sezione	Area	Codice	Punti	n° part.	Partecipanti
1	PRATO	B	5002	313.062	23	I5NSR I5NXH I5OYY I5WNN IK5DFE IK5EKB IK5FQX IK5LWE IK5MEP IK5MES IK5OJB IK5RUN IQ5PO IU5CTX IU5CZU IU5IXQ IU5LVM IU5MPN IU5MVC IW5CBH IZ5BBS IZ5RAQ IZ5VCI
2	PONTERA	B	5602	260.960	19	I5FDL I5JGK I5KBS IK5AUX IQ5DY IU5CZG IU5DBS IU5DWY IU5ICR IU5IHB IU5KRE IU5NGQ IU5NHB IW5ACL IW5EFR IZ5FYF IZ5LFE IZ5OQH IZ5TJF
3	SCANDIANO	B	4203	88.304	3	I19YOTA IU4FNO IU4NGP
4	FIRENZE	B	5001	64.224	7	I5MZY IQ5FI IW5EIJ IZ5HQB IZ5IMA IZ5IPB IZ5YBK
5	LUCCA	B	5501	51.404	5	IK5AMB IU5ICD IW5AXW IZ5IMB IZ5OVP
6	MODENA	B	4101	30.416	2	IK4WKU IU4JJJ
7	RIMINI	B	4703	30.273	2	IK4DCX IU4CHE
8	CASALECCHIO DI RENO	B	4003	23.877	3	IK4IDP IU4DTR IU4HNR
9	PIACENZA	B	2901	16.467	2	I4SOI IU4ASI
10	BOLOGNA	B	4001	10.500	2	I4VOS IK4XQT
11	FIDENZA	B	4302	7.502	3	I14MDY IK4VFB IZ4HVV
12	MONTAGNA PISTOIESE	B	5103	5.442	2	IU5CYZ IZ5RNG
13	FERRARA	B	4401	5.085	2	IK4HPS IZ4AKO

Classifiche valide per il trofeo IAC. Aree A - B - C

**Area C : I 0 - I 7 - I 8 - I T 9 - I X 1 - I N 3**

n°	Sezione	Area	Codice	Punti	n° part.	Partecipanti
1	BRUNICO	C	3903	411.255	14	I13STAY IN3ADF IN3AUJ IN3ECH IN3ECR IN3EGC IN3EGK IN3IJJ IN3PBO IN3RRX IN3SQL IN3ZWF IQ3ED IW3BBI
2	TRENTO	C	3801	250.728	14	IN3AHO IN3BJX IN3CCD IN3ELX IN3EOM IN3EYI IN3IIR IN3JJI IN3MNS IN3RYF IN3ZNR IN3ZTI IQ3TN IU3KIE
3	CASTELLI ROMANI	C	0006	147.749	9	I0GOJ IK0NOJ IQ0AP IU0NHG IU0NHH IW0HK IZ0AEX IZ0KRC IZ0UME
4	CASSINO	C	0303	41.368	4	IQ0MA IU0JZI IU0KCF IW0HLE
5	ROMA	C	0001	40.333	5	I0SXX/IT9 IW0AEN IW0BCF IW0GTA/5 IZ0MJE
6	BOLZANO	C	3901	28.959	5	IN3AVW IN3EGV IN3EOE IN3EYP IN3LFL
7	POMPEI	C	8009	23.107	2	IK8BIZ IZ8EFK
8	VITERBO	C	0101	14.507	2	IW0BJP IZ0RVI
9	BRINDISI	C	7201	14.237	2	IK7JNM IK7LMX
10	CIVITAVECCHIA	C	0002	12.650	2	IZ0CVF IZ0CVN
11	CLES	C	3802	10.657	2	IN3HEZ IN3HVL
12	ALTO LAZIO	C	0012	3.272	2	IK0OIB IW0HNL

## Dettaglio Classifica sezioni Dicembre 2020

## BRUNICO

MHz	M	CAT	Partecipanti	Punti [(QRB+Bonus) x Multipl. di Banda]	Parziale
50M	x3	1IT	I3STAY IN3ADF IN3AUJ IN3ECH IN3ECR IN3EGC IN3EGK	9717 4104 10344 9843 9489 10854 3612	-----
50M	x3	1IT	IN3IJJ IN3PBO IN3SQL IN3ZWF IQ3ED IW3BBI	9489 9669 9474 9717 9474 6357	112.143
144	x1	2IT	I3STAY IN3AUJ IN3ECH IN3EGC IN3EGK IN3IJJ IN3PBO	1261 1140 1166 4308 1251 1237 1123	-----
144	x1	2IT	IN3SQL IN3ZWF IQ3ED IW3BBI	1115 1428 1127 3542	18.698
432	x2	3IT	I3STAY IN3AUJ IN3ECH IN3EGC IN3EGK IN3IJJ IN3PBO	2428 2154 2078 1664 1252 2270 1050	-----
432	x2	3IT	IN3RRX IN3SQL IN3ZWF IQ3ED IW3BBI	3818 2216 2530 2216 4674	28.350
1K3	x4	4IT	I3STAY IN3AUJ IN3ECH IN3ECR IN3IJJ IN3PBO IN3RRX	12548 12512 12612 12492 12492 12612 2312	-----
1K3	x4	4IT	IN3SQL IN3ZWF IQ3ED	12488 12548 12488	115.104
2K3	x5	5IT	I3STAY IN3AUJ IN3ECH IN3ECR IN3IJJ IN3PBO IN3SQL I	15200 15200 15220 15225 15225 15220	136.960
Totale =					411.255

## PRATO

MHz	M	CAT	Partecipanti	Punti [(QRB+Bonus) x Multipl. di Banda]	Parziale
50M	x3	1IT	I5NSR I5OYY I5WNN IK5EKB IK5FQX IK5LWE IK5MEP	8514 9510 7923 9003 7095 4740 2352	-----
50M	x3	1IT	IK5RUN IQ5PO IU5CTX IU5CZU IU5IXQ IZ5BBS IZ5RAQ	54375 10830 7890 9252 4485 2052 1602	139.623
144	x1	2IT	I5NSR I5NXH I5OYY I5WNN IK5DFE IK5FQX IK5LWE	6614 1902 7069 4281 3837 6859 5884	-----
144	x1	2IT	IK5MEP IK5MES IK5OJB IK5RUN IQ5PO IU5CTX IU5CZU	2392 6173 686 11990 5736 2862 5921	-----
144	x1	2IT	IU5IXQ IU5LVM IU5MPN IU5MVC IW5CBH IZ5BBS IZ5RAQ	7473 2640 1505 446 1307 918 571	88.871
432	x2	3IT	I5NSR I5OYY IK5DFE IK5FQX IK5LWE IK5MEP IK5OJB	6764 4540 3186 7248 10528 2768 662	-----
432	x2	3IT	IK5RUN IQ5PO IU5CTX IU5CZU IU5IXQ IU5MPN IW5CBH	5666 3420 2032 1688 6196 1244 2412	-----
432	x2	3IT	IZ5BBS IZ5RAQ	2130 1072	61.556
1K3	x4	4IT	I5NSR IK5LWE IK5MEP IK5RUN IQ5PO IU5CZU IU5IXQ	5660 3388 2300 3080 2928 1116 3420	-----
1K3	x4	4IT	IZ5RAQ	1120	23.012
Totale =					313.062

## PONTEDERA

MHz	M	CAT	Partecipanti	Punti [(QRB+Bonus) x Multipl. di Banda]	Parziale
50M	x3	1IT	I5KBS IK5AUX IQ5DY IU5ICR IU5IHB IU5KRE IU5NHB	3906 6189 8253 10896 2007 9288 6771	-----
50M	x3	1IT	IZ5FYF IZ5TJF	954 4590	52.854
144	x1	2IT	I5FDL I5JGK I5KBS IK5AUX IQ5DY IU5CZG IU5DBS	9993 1150 6443 2553 10672 5104 9824	-----
144	x1	2IT	IU5ICR IU5IHB IU5KRE IU5NGQ IU5NHB IW5EFR IZ5FYF	11491 2106 9026 3988 8084 2475 3579	-----
144	x1	2IT	IZ5LFE IZ5TJF	653 3099	90.240
432	x2	3IT	I5FDL I5JGK I5KBS IK5AUX IQ5DY IU5CZG IU5DWY	6580 1416 5520 6186 15180 2368 1412	-----
432	x2	3IT	IU5ICR IU5IHB IU5KRE IU5NHB IW5ACL IW5EFR IZ5FYF	19650 1354 6644 8746 1504 2694 3024	-----
432	x2	3IT	IZ5TJF	1576	83.854
1K3	x4	4IT	I5KBS IK5AUX IQ5DY IU5ICR IU5KRE IZ5FYF IZ5OQH	5460 4000 7324 7300 7500 1232 1196	34.012
Totale =					260.960

## TRENTO

MHz	M	CAT	Partecipanti	Punti [(QRB+Bonus) x Multipl. di Banda]	Parziale
50M	x3	1IT	IN3AHO IN3BJX IN3CCD IN3EYI IN3IIR IN3JJI IN3MNS	4308 4803 4140 9891 4050 2631 6813	-----
50M	x3	1IT	IN3RYF IN3ZNR IQ3TN	4308 5292 9393	55.629
144	x1	2IT	IN3AHO IN3BJX IN3CCD IN3ELX IN3EOM IN3EYI IN3IIR	25196 2703 3706 3895 2506 6686 1695	-----
144	x1	2IT	IN3JJI IN3RYF IN3ZTI IQ3TN IU3KIE	1846 3674 1913 6565 898	61.283
432	x2	3IT	IN3AHO IN3BJX IN3CCD IN3EYI IN3JJI IN3MNS IN3RYF	7354 5092 5026 12318 3450 4756 4016	-----
432	x2	3IT	IN3ZTI IQ3TN IU3KIE	1738 12318 1868	57.936
1K3	x4	4IT	IN3AHO IN3BJX IN3CCD IN3MNS IN3ZTI IQ3TN	23016 6472 10132 3928 23016 9316	75.880
Totale =					250.728

## Dettaglio Classifica sezioni Dicembre 2020

## VERONA

MHz	M	CAT	Partecipanti	Punti [(QRB+Bonus) x Multipl. di Banda]	Parziale
50M	x3	1IT	IK3XTY IZ3KMY	1806 1875	3.681
144	x1	2IT	I3LDP I3MEK IK3CST IK3ESB IK3SCA IK3XTT IK3XTY	4274 49476 857 1181 3365 11264 1052	-----
144	x1	2IT	IZ3CTT IZ3HPH IZ3KMY IZ3OHR	5037 3254 1395 4967	86.122
432	x2	3IT	I3LDP IK3CST IK3SCA IK3XTT IK3XTY IQ3VO IZ3CTT	6924 1942 1694 25190 1604 25190 3410	-----
432	x2	3IT	IZ3KMY	3232	69.186
1K3	x4	4IT	I3LDP IK3ESB	3256 4256	7.512
Totale =					166.501

## CASTELLI ROMANI

MHz	M	CAT	Partecipanti	Punti [(QRB+Bonus) x Multipl. di Banda]	Parziale
50M	x3	1IT	IK0NOJ IQ0AP IU0NHG IU0NHH IZ0KRC IZ0UME	4026 10374 3867 4563 13524 4389	40.743
144	x1	2IT	I0GOJ IK0NOJ IQ0AP IU0NHG IU0NHH IZ0AEX IZ0KRC	7511 1477 8754 1637 4167 4188 10540	-----
144	x1	2IT	IZ0UME	5922	44.196
432	x2	3IT	I0GOJ IK0NOJ IQ0AP IU0NHG IU0NHH IW0HK IZ0KRC	2898 1454 9622 2676 3920 2434 9622	-----
432	x2	3IT	IZ0UME	3028	35.654
1K3	x4	4IT	IK0NOJ IQ0AP IU0NHG IU0NHH IZ0KRC	4996 7600 4660 2300 7600	27.156
Totale =					147.749

## ALESSANDRIA

MHz	M	CAT	Partecipanti	Punti [(QRB+Bonus) x Multipl. di Banda]	Parziale
50M	x3	1IT	I1LJV IQ1ZM	3048 3048	6.096
144	x1	2IT	I1LJV IQ1ZM IU1DLS IW1CKM	12782 12088 1893 4694	31.457
432	x2	3IT	I1LJV IQ1ZM IU1DLS IW1CKM	7236 7236 1458 11256	27.186
1K3	x4	4IT	I1LJV IQ1ZM	13884 13884	27.768
2K3	x5	5IT	I1LJV IQ1ZM IW1CKM	5755 5755 1360	12.870
10G	x5	5IT	I1LJV IQ1ZM IW1CKM	4150 4150 3050	11.350
Totale =					116.727

## CASALE MONFERRATO

MHz	M	CAT	Partecipanti	Punti [(QRB+Bonus) x Multipl. di Banda]	Parziale
144	x1	2IT	I1KFH IK1NPE IW1ANL	3264 2451 8353	14.068
432	x2	3IT	IK1NPE IW1ANL	2218 16020	18.238
1K3	x4	4IT	I1KFH IQ1AO	26764 24812	51.576
2K3	x5	5IT	IQ1AO	8940	8.940
5K7	x5	5IT	I1KFH IQ1AO	1480 1480	2.960
10G	x5	5IT	I1KFH IQ1AO	3860 3860	7.720
24G	x5	5IT	I1KFH IQ1AO	1480 1480	2.960
Totale =					106.462

## SCANDIANO

MHz	M	CAT	Partecipanti	Punti [(QRB+Bonus) x Multipl. di Banda]	Parziale
144	x1	2IT	I19YOTA IU4FNO IU4NGP	20325 23963 5130	49.418
432	x2	3IT	IU4FNO IU4NGP	28830 10056	38.886
Totale =					88.304

## LA SPEZIA

MHz	M	CAT	Partecipanti	Punti [(QRB+Bonus) x Multipl. di Banda]	Parziale
50M	x3	1IT	IK1WVR IU1IEK	33567 5820	39.387
144	x1	2IT	IK1WVR IU1IEK	20878 1900	22.778
432	x2	3IT	IK1WVR IU1IEK	14458 3738	18.196
Totale =					80.361

## Dettaglio Classifica sezioni Dicembre 2020

## BERGAMO

MHz	M	CAT	Partecipanti	Punti [(QRB+Bonus) x Multipl. di Banda]	Parziale
144	x1	2IT	IK2ILG IU2CAT IW2NNZ IZ2ZVA	4714 3135 2489 3643	13.981
432	x2	3IT	IK2RLN IQ2BG IU2CAT IZ2ZVA	7732 7732 1556 3070	20.090
1K3	x4	4IT	IK2ILG IK2RLN IQ2BG	9200 16072 15264	40.536
Totale =					74.607

## COMO

MHz	M	CAT	Partecipanti	Punti [(QRB+Bonus) x Multipl. di Banda]	Parziale
50M	x3	1IT	I2SVA IK2AQZ	18927 13380	32.307
144	x1	2IT	I2SVA IK2AQZ	30839 4721	35.560
Totale =					67.867

## FIRENZE

MHz	M	CAT	Partecipanti	Punti [(QRB+Bonus) x Multipl. di Banda]	Parziale
50M	x3	1IT	I5MZY IW5EIJ IZ5HQB IZ5IMA IZ5YBK	4629 1905 4893 1788 3465	16.680
144	x1	2IT	I5MZY IZ5HQB IZ5IMA IZ5IPB IZ5YBK	8966 2006 828 2062 3046	16.908
432	x2	3IT	I5MZY IZ5IMA IZ5IPB IZ5YBK	916 1588 9300 5020	16.824
1K3	x4	4IT	IQ5FI IZ5HQB IZ5YBK	4864 6724 2224	13.812
Totale =					64.224

## TREVISO

MHz	M	CAT	Partecipanti	Punti [(QRB+Bonus) x Multipl. di Banda]	Parziale
144	x1	2IT	IK3RBQ IU3KPJ	3324 7852	11.176
1K3	x4	4IT	I3FIW I3NGL IQ3TR/3	7072 7056 7472	21.600
2K3	x5	5IT	I3NGL IQ3TR/3	9590 9590	19.180
5K7	x5	5IT	I3NGL IQ3TR/3	1345 1345	2.690
10G	x5	5IT	I3NGL IQ3TR/3	1345 1345	2.690
Totale =					57.336

## ROVIGO

MHz	M	CAT	Partecipanti	Punti [(QRB+Bonus) x Multipl. di Banda]	Parziale
144	x1	2IT	IK3VZO IZ3QFG	5480 10800	16.280
432	x2	3IT	IK3VZO IZ3QFG	27644 11450	39.094
Totale =					55.374

## LUCCA

MHz	M	CAT	Partecipanti	Punti [(QRB+Bonus) x Multipl. di Banda]	Parziale
50M	x3	1IT	IK5AMB IW5AXW IZ5IMB	8958 2856 3096	14.910
144	x1	2IT	IK5AMB IU5ICD IW5AXW IZ5OVP	12441 628 3895 1894	18.858
432	x2	3IT	IK5AMB IW5AXW IZ5IMB IZ5OVP	5012 4198 3964 4462	17.636
Totale =					51.404

## PADOVA

MHz	M	CAT	Partecipanti	Punti [(QRB+Bonus) x Multipl. di Banda]	Parziale
144	x1	2IT	I3JUK IQ3WW IU3LZP IZ3GME IZ3XNJ	6849 6497 3039 4054 3949	24.388
432	x2	3IT	I3JUK IQ3WW IZ3GME	10244 10244 5724	26.212
Totale =					50.600

## AGNO CHIAMPO

MHz	M	CAT	Partecipanti	Punti [(QRB+Bonus) x Multipl. di Banda]	Parziale
144	x1	2IT	I3MTM I3YPD IK3HHT IK3TJO IU3BYQ IU3NYU IZ3PYS	8352 517 2346 2241 1069 1358 6081	-----
144	x1	2IT	IZ3ZLC IZ3ZLG	1154 2200	25.318
432	x2	3IT	IK3HHT IU3NYU IZ3PYS IZ3ZLC IZ3ZLG	4982 2590 5038 5984 2904	21.498
Totale =					46.816

## Dettaglio Classifica sezioni Dicembre 2020

## TORINO

MHz	M	CAT	Partecipanti	Punti [(QRB+Bonus) x Multipl. di Banda]	Parziale
144	x1	2IT	I1WKN IK1VCI IQ1TO IU1HHG IZ1GCW	12488 3866 12724 12690 348	42.116
Totale =					42.116

## CASSINO

MHz	M	CAT	Partecipanti	Punti [(QRB+Bonus) x Multipl. di Banda]	Parziale
50M	x3	1IT	IQ0MA IU0KCF IW0HLE	7995 1554 7995	17.544
144	x1	2IT	IQ0MA IU0JZI IU0KCF IW0HLE	7228 2766 4481 9349	23.824
Totale =					41.368

## ROMA

MHz	M	CAT	Partecipanti	Punti [(QRB+Bonus) x Multipl. di Banda]	Parziale
50M	x3	1IT	IW0AEN IW0BCF	3741 5964	9.705
144	x1	2IT	I0SJX/IT9 IW0AEN IW0BCF IZ0MJE	2866 1227 6281 4540	14.914
432	x2	3IT	IW0AEN IW0GTA/5 IZ0MJE	2834 3564 9316	15.714
Totale =					40.333

## VERCELLI

MHz	M	CAT	Partecipanti	Punti [(QRB+Bonus) x Multipl. di Banda]	Parziale
144	x1	2IT	IU1CYQ IZ1ERT	6849 5585	12.434
1K3	x4	4IT	IZ1ERT IZ1YTK	10212 14412	24.624
Totale =					37.058

## MODENA

MHz	M	CAT	Partecipanti	Punti [(QRB+Bonus) x Multipl. di Banda]	Parziale
432	x2	3IT	IK4WKU IU4JJJ	21790 8626	30.416
Totale =					30.416

## RIMINI

MHz	M	CAT	Partecipanti	Punti [(QRB+Bonus) x Multipl. di Banda]	Parziale
144	x1	2IT	IK4DCX IU4CHE	8392 21881	30.273
Totale =					30.273

## LECCO

MHz	M	CAT	Partecipanti	Punti [(QRB+Bonus) x Multipl. di Banda]	Parziale
50M	x3	1IT	IQ2LC IW2HJT	3531 3657	7.188
144	x1	2IT	IQ2LC IU2IJW IU2JXK IW2HJT	3856 3727 562 4062	12.207
432	x2	3IT	IQ2LC IW2HJT	5402 5402	10.804
Totale =					30.199

## MANTOVA

MHz	M	CAT	Partecipanti	Punti [(QRB+Bonus) x Multipl. di Banda]	Parziale
144	x1	2IT	II1YOTA IQ2MM IU2FRL	9988 9735 9881	29.604
Totale =					29.604

## BOLZANO

MHz	M	CAT	Partecipanti	Punti [(QRB+Bonus) x Multipl. di Banda]	Parziale
50M	x3	1IT	IN3AVW IN3EGV IN3LFL	1962 5643 2184	9.789
144	x1	2IT	IN3AVW IN3EGV IN3EYP IN3LFL	1447 3246 734 2365	7.792
432	x2	3IT	IN3AVW IN3EGV IN3EOE IN3LFL	2200 4814 1140 3224	11.378
Totale =					28.959

## TRIVERO

MHz	M	CAT	Partecipanti	Punti [(QRB+Bonus) x Multipl. di Banda]	Parziale
144	x1	2IT	I1FY I1WWE IU1KCR IZ1YTH IZ1YVJ	9948 1086 1824 5457 2618	20.933
432	x2	3IT	IU1KCR IZ1YTH	724 5690	6.414
Totale =					27.347



## Dettaglio Classifica sezioni Dicembre 2020

## CASALECCHIO DI RENO

MHz	M	CAT	Partecipanti	Punti [(QRB+Bonus) x Multipl. di Banda]	Parziale
144	x1	2IT	IU4DTR IU4HNR	4703 1746	6.449
432	x2	3IT	IK4IDP IU4HNR	14498 2930	17.428
Totale =					23.877

## POMPEI

MHz	M	CAT	Partecipanti	Punti [(QRB+Bonus) x Multipl. di Banda]	Parziale
144	x1	2IT	IK8BIZ IZ8EFK	17196 5911	23.107
Totale =					23.107

## THIENE

MHz	M	CAT	Partecipanti	Punti [(QRB+Bonus) x Multipl. di Banda]	Parziale
144	x1	2IT	IU3NMI IZ3NVE	5889 4526	10.415
432	x2	3IT	IU3NMI IU3NOX	6446 2634	9.080
Totale =					19.495

## ALPIGNANO

MHz	M	CAT	Partecipanti	Punti [(QRB+Bonus) x Multipl. di Banda]	Parziale
1K3	x4	4IT	IQ1DR IZ1KGA	8664 8664	17.328
Totale =					17.328

## CHIVASSO

MHz	M	CAT	Partecipanti	Punti [(QRB+Bonus) x Multipl. di Banda]	Parziale
50M	x3	1IT	IQ1GJ IU1LFA	3126 3126	6.252
144	x1	2IT	IU1INZ IU1LFA IZ1JZC	3667 2097 5073	10.837
Totale =					17.089

## IVREA

MHz	M	CAT	Partecipanti	Punti [(QRB+Bonus) x Multipl. di Banda]	Parziale
50M	x3	1IT	I1HHH I1HNU	3297 5325	8.622
144	x1	2IT	I1HHH I1HNU	4520 3365	7.885
Totale =					16.507

## PIACENZA

MHz	M	CAT	Partecipanti	Punti [(QRB+Bonus) x Multipl. di Banda]	Parziale
144	x1	2IT	I4SOI IU4ASI	14239 2228	16.467
Totale =					16.467

## LISSONE

MHz	M	CAT	Partecipanti	Punti [(QRB+Bonus) x Multipl. di Banda]	Parziale
144	x1	2IT	I2ZSI IU2GLK	4995 3054	8.049
432	x2	3IT	I2ZSI IU2GLK	6044 1928	7.972
Totale =					16.021

## ASTI

MHz	M	CAT	Partecipanti	Punti [(QRB+Bonus) x Multipl. di Banda]	Parziale
432	x2	3IT	IK1XPK IW1AHI	2192 13616	15.808
Totale =					15.808

## MONZA

MHz	M	CAT	Partecipanti	Punti [(QRB+Bonus) x Multipl. di Banda]	Parziale
144	x1	2IT	I2AT IK2BUF	9376 5316	14.692
Totale =					14.692

## VITERBO

MHz	M	CAT	Partecipanti	Punti [(QRB+Bonus) x Multipl. di Banda]	Parziale
144	x1	2IT	IW0BJP IZ0RVI	7008 7499	14.507
Totale =					14.507

## Dettaglio Classifica sezioni Dicembre 2020

## BRINDISI

MHz	M	CAT	Partecipanti	Punti [(QRB+Bonus) x Multipl. di Banda]	Parziale
144	x1	2IT	IK7JNM IK7LMX	6828 7409	14.237
					Totale = 14.237

## CIVITAVECCHIA

MHz	M	CAT	Partecipanti	Punti [(QRB+Bonus) x Multipl. di Banda]	Parziale
432	x2	3IT	IZ0CVF IZ0CVN	8086 4564	12.650
					Totale = 12.650

## GORIZIA

MHz	M	CAT	Partecipanti	Punti [(QRB+Bonus) x Multipl. di Banda]	Parziale
144	x1	2IT	IV3APH IV3WMS	6318 5369	11.687
					Totale = 11.687

## CLES

MHz	M	CAT	Partecipanti	Punti [(QRB+Bonus) x Multipl. di Banda]	Parziale
144	x1	2IT	IN3HEZ IN3HVL	1818 1385	3.203
432	x2	3IT	IN3HEZ IN3HVL	6310 1144	7.454
					Totale = 10.657

## CREMONA

MHz	M	CAT	Partecipanti	Punti [(QRB+Bonus) x Multipl. di Banda]	Parziale
144	x1	2IT	I2CYL IW2NMW	8289 2235	10.524
					Totale = 10.524

## BOLOGNA

MHz	M	CAT	Partecipanti	Punti [(QRB+Bonus) x Multipl. di Banda]	Parziale
144	x1	2IT	I4VOS IK4XQT	6221 4279	10.500
					Totale = 10.500

## FIDENZA

MHz	M	CAT	Partecipanti	Punti [(QRB+Bonus) x Multipl. di Banda]	Parziale
432	x2	3IT	I14MDY IK4VFB IZ4HVV	1662 3662 2178	7.502
					Totale = 7.502

## MONTEBELLUNA

MHz	M	CAT	Partecipanti	Punti [(QRB+Bonus) x Multipl. di Banda]	Parziale
144	x1	2IT	IU3IOU IU3IPI	3633 2656	6.289
					Totale = 6.289

## MONTAGNA PISTOIESE

MHz	M	CAT	Partecipanti	Punti [(QRB+Bonus) x Multipl. di Banda]	Parziale
144	x1	2IT	IU5CYZ IZ5RNG	2507 2935	5.442
					Totale = 5.442

## FERRARA

MHz	M	CAT	Partecipanti	Punti [(QRB+Bonus) x Multipl. di Banda]	Parziale
144	x1	2IT	IK4HPS IZ4AKO	2616 2469	5.085
					Totale = 5.085

## TRIESTE

MHz	M	CAT	Partecipanti	Punti [(QRB+Bonus) x Multipl. di Banda]	Parziale
144	x1	2IT	IV3JEM IV3YFX	2477 1946	4.423
					Totale = 4.423

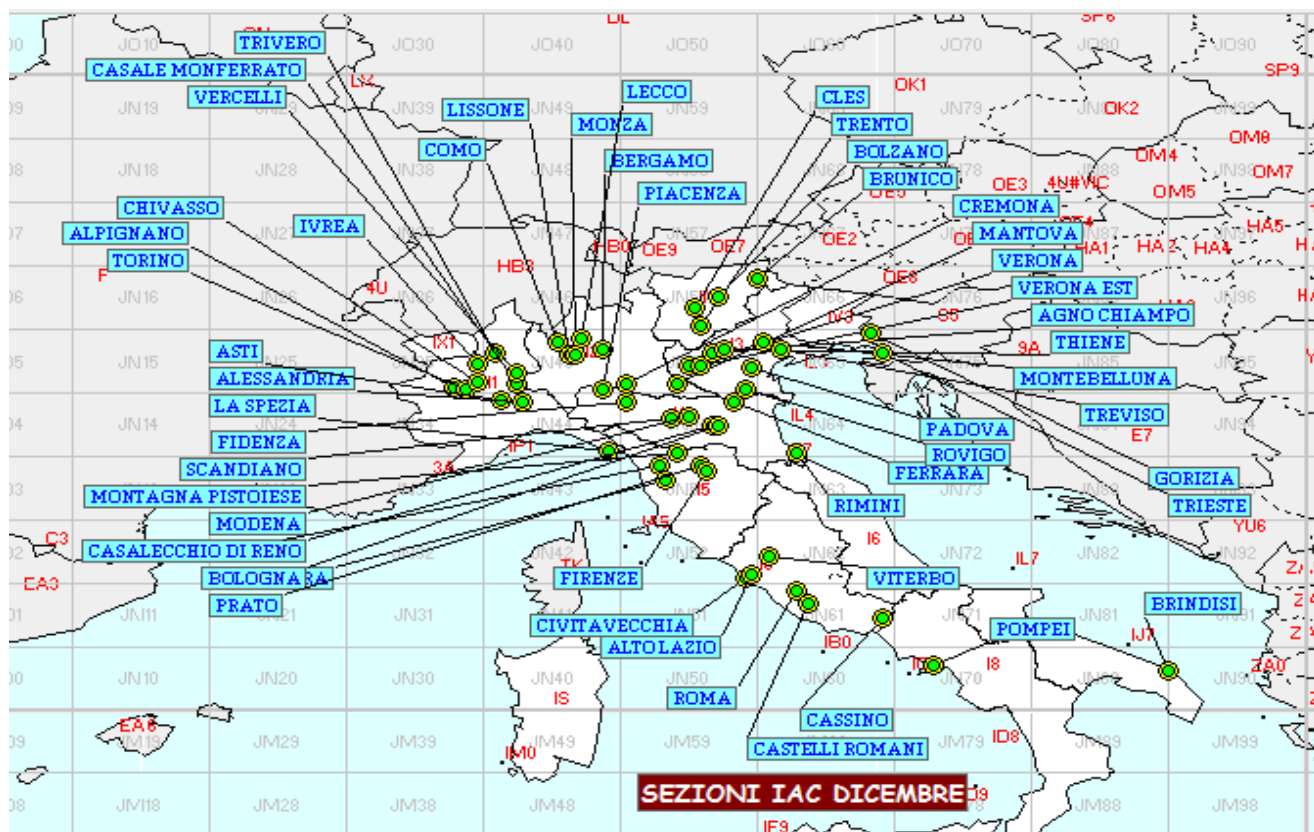
## ALTO LAZIO

MHz	M	CAT	Partecipanti	Punti [(QRB+Bonus) x Multipl. di Banda]	Parziale
144	x1	2IT	IK0OIB IW0HNL	1607 1665	3.272
					Totale = 3.272

## VERONA EST

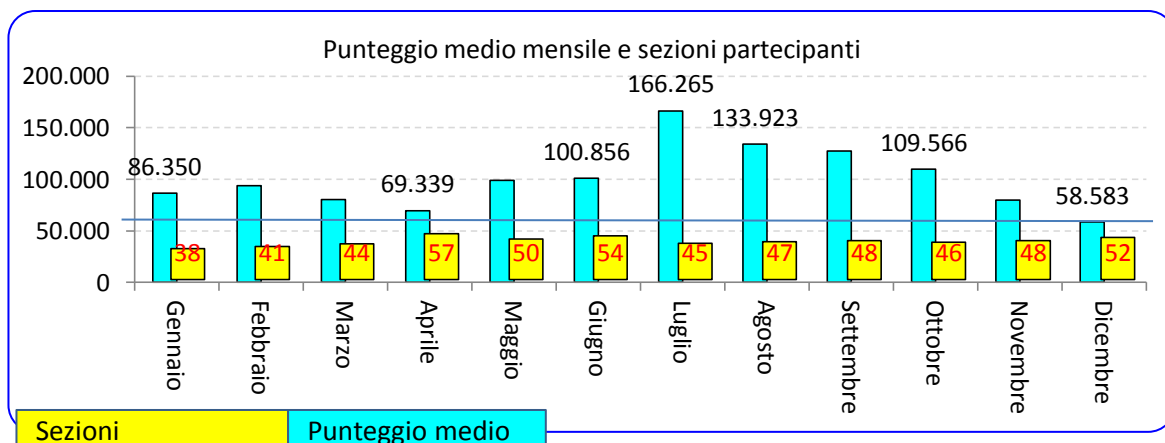
MHz	M	CAT	Partecipanti	Punti [(QRB+Bonus) x Multipl. di Banda]	Parziale
144	x1	2IT	IQ3VQ IZ3XBK	573 573	1.146
					Totale = 1.146

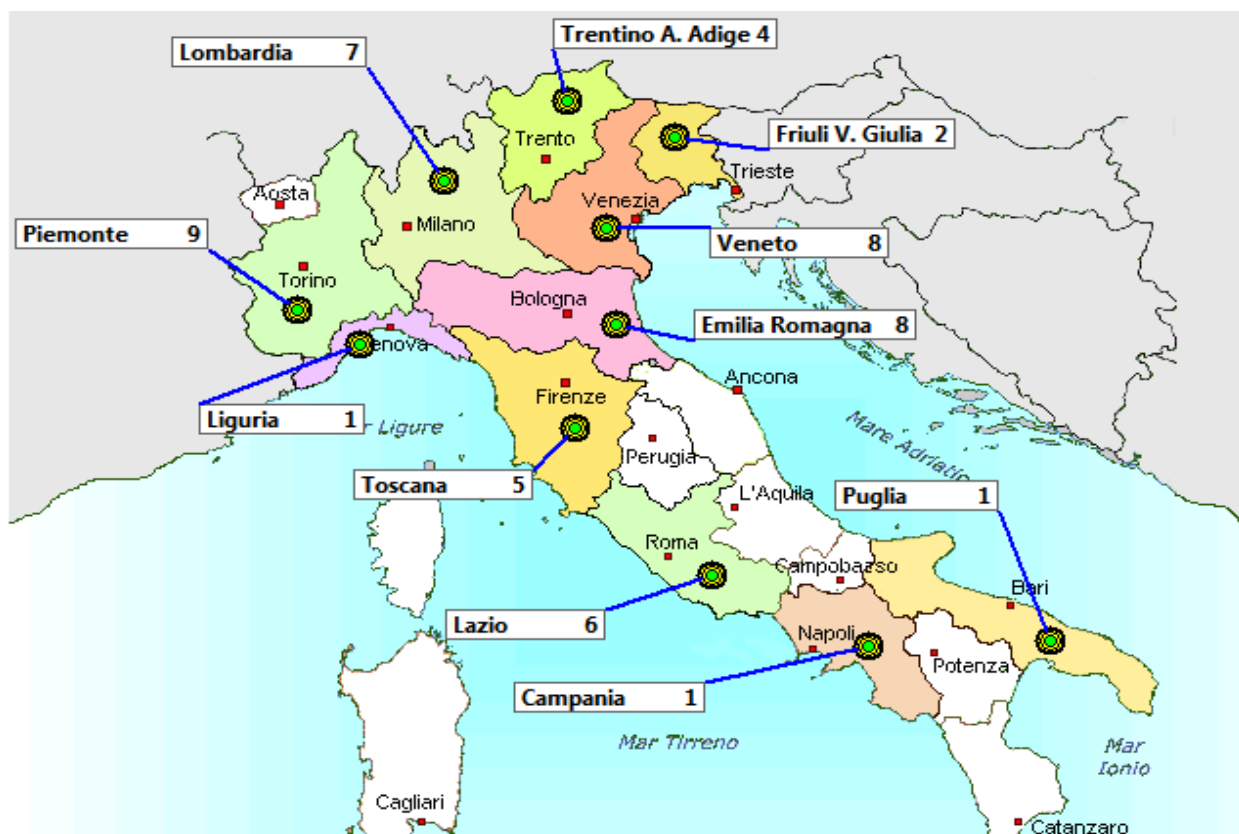
Mappe e statistica sezioni dicembre 2020



Mese	Punteggio tot.	N° sezioni	Punteggio medio
Gennaio	3.281.285	38	86.350
Febbraio	3.835.207	41	93.542
Marzo	3.529.360	44	80.213
Aprile	3.952.307	57	69.339
Maggio	4.950.354	50	99.007
Giugno	5.446.248	54	100.856
Luglio	7.481.913	45	166.265
Agosto	6.294.401	47	133.923
Settembre	6.118.113	48	127.461
Ottobre	5.040.028	46	109.566
Novembre	3.838.120	48	79.961
Dicembre	3.046.322	52	58.583

Questo mese ci sono state 52 sezioni partecipanti



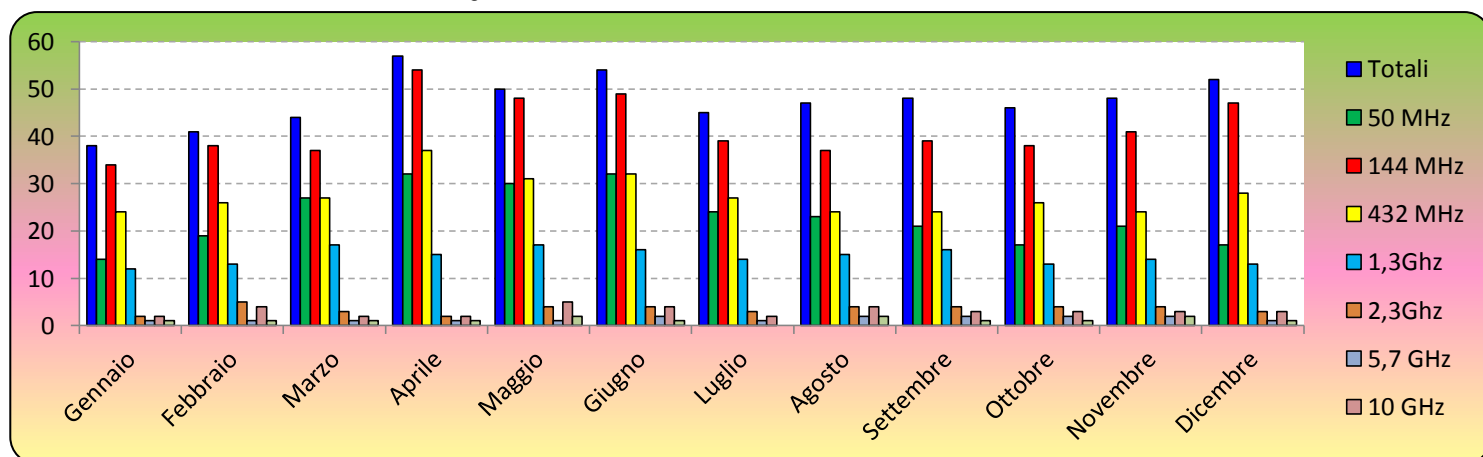


Il numero accanto al nome indica il numero di sezione attive da quelle regioni

Qui sotto possiamo vedere come si sono distribuite le partecipazioni delle sezioni in base alla banda.  
( naturalmente molte sezioni partecipano a più bande per cui il totale effettivo mensile è quello sulla colonna Totali)

Mese	Totali	50 MHz	144 MHz	432 MHz	1,3Ghz	2,3Ghz	5,7 GHz	10 GHz	24 GHz
Gennaio	38	14	34	24	12	2	1	2	1
Febbraio	41	19	38	26	13	5	1	4	1
Marzo	44	27	37	27	17	3	1	2	1
Aprile	57	32	54	37	15	2	1	2	1
Maggio	50	30	48	31	17	4	1	5	2
Giugno	54	32	49	32	16	4	2	4	1
Luglio	45	24	39	27	14	3	1	2	0
Agosto	47	23	37	24	15	4	2	4	2
Settembre	48	21	39	24	16	4	2	3	1
Ottobre	46	17	38	26	13	4	2	3	1
Novembre	48	21	41	24	14	4	2	3	2
Dicembre	52	17	47	28	13	3	1	3	1

nel grafico vediamo come sono stati trasformati i numeri in barre



73 staff IAC.

## Avviso ai "naviganti" dello Iac.

Dal 2021 ci sarà un cambiamento molto importante per quanto riguarda i codici delle sezioni.  
Saranno abbandonati i codici sezione di 4 cifre e verranno sostituiti da un codice di 3 caratteri alfanumerici.  
qui sotto potete leggere integralmente la postilla riguardante la modifica apportata, che sarà presente nel regolamento IAC 2021.

Ogni stazione per far accumulare il proprio punteggio nella Classifica per Sezioni ARI dovrà esplicitamente indicare nel proprio log nel campo PClub= il proprio codice sezione composto da 3 cifre alfanumeriche (es. PClub=T01), come da indicazione del Nuovo Diploma delle Sezioni ARI :  
<http://www.ari.it/diplomi-hf/diplomari/asc-sasc/1728-nuovo-diploma-delle-sezioni.html>

Nelle pagine a seguire sono elencati i nuovi codici da utilizzare. Per identificare meglio il proprio codice ho messo accanto il vecchio codice e il nome della sezione come risulta dall'elenco ufficiale ARI e la regione di appartenenza.

Quindi dal nuovo anno è obbligatorio scrivere correttamente il nuovo codice e SOLO quello senza nulla altro.

NON scrivete il codice e poi il nome della vostra sezione, serve solo il codice.

il programma identifica la sezione attraverso quel codice, se sono presenti altri dati il programma non prende in considerazione la sezione.

esempio :

Se appartenete alla sezione di *Perugia* dovete scrivere solamente "U01" e non codice e nome sezione come spesso accade.

se scrivete "U01 PERUGIA" il programma non lo riconosce perché il codice non è di 3 caratteri e praticamente nella lista che il programma legge, non esiste un codice che si chiama "U01 PERUGIA". Le macchine non pensano .... Loro cercano solo il codice e se non trovano il log è OUT.

non abbiate paura che non venga riconosciuto, se la vostra sezione è nella lista sottostante, anche il vostro log è..IN.

Dopo la lista con i nuovi codici sono elencate alcune sezioni che sono "scomparse" a cui non è stato assegnato il nuovo codice mentre erano presenti quando c'era il codice a 4 cifre.  
al momento attuale le sezioni elencate sono 288.

NUOVO CODICE	VECCHIO CODICE	Nome sezione	Regione
A01	6701	L'AQUILA	Abruzzo
A02	6703	AVEZZANO	Abruzzo
A03	6601	CHIETI	Abruzzo
A04	6602	LANCIANO	Abruzzo
A05	6403	NERETO	Abruzzo
A06	6501	PESCARA	Abruzzo
A07	6402	ROSETO DEGLI ABRUZZI	Abruzzo
A08	6401	TERAMO	Abruzzo
A09	6603	VASTO - SAN SALVO	Abruzzo
B01	8501	POTENZA	Basilicata
B02	7502	BERNALDA	Basilicata
B03	8502	MELFI	Basilicata
B04	7501	MATERA	Basilicata
C01	8001	NAPOLI	Campania
C02	8301	AVELLINO	Campania
C03	8406	BATTIPAGLIA	Campania
C04	8201	BENEVENTO	Campania
C05	8003	CAPRI	Campania
C06	8101	CASERTA	Campania
C07	8006	CASTELLAMMARE DI STABIA	Campania
C08	8402	CAVA DEI TIRRENI	Campania
C09	8007	FRATTAMAGGIORE	Campania
C10	8012	MUGNANO DI NAPOLI	Campania
C11	8004	ISCHIA	Campania
C12	8405	NOCERA INFERIORE	Campania
C13	8013	PALMA CAMPANIA	Campania
C14	8002	PENISOLA SORRENTINA	Campania
C15	8005	POMIGLIANO D'ARCO	Campania
C16	8009	POMPEI	Campania
C17	8008	PORTICI	Campania
C18	8011	POZZUOLI	Campania
C20	8401	SALERNO	Campania
C21	8014	PROCIDA	Campania
D01	8601	CAMPOBASSO	Molise
D02	8603	ISERNIA	Molise
D03	8602	TERMOLI	Molise
E01	4001	BOLOGNA	Emilia Romagna

NUOVO CODICE	VECCHIO CODICE	Nome sezione	Regione
E02	4803	BAGNACAVALLO	Emilia Romagna
E03	4102	CARPI	Emilia Romagna
E04	4003	CASALECCHIO DI RENO	Emilia Romagna
E05	4702	CESENA	Emilia Romagna
E06	4802	FAENZA	Emilia Romagna
E07	4401	FERRARA	Emilia Romagna
E08	4302	FIDENZA	Emilia Romagna
E09	4701	FORLI'	Emilia Romagna
E10	4002	IMOLA	Emilia Romagna
E11	4402	LAGOSANTO	Emilia Romagna
E12	4101	MODENA	Emilia Romagna
E13	4301	PARMA	Emilia Romagna
E14	2901	PIACENZA	Emilia Romagna
E15	4801	RAVENNA	Emilia Romagna
E16	4201	REGGIO EMILIA	Emilia Romagna
E17	4703	RIMINI	Emilia Romagna
E18	4203	SCANDIANO	Emilia Romagna
E19	4103	VIGNOLA	Emilia Romagna
F01	5001	FIRENZE	Toscana
F02	5503	ALTOPASCIO E MONTECARL	Toscana
F03	5201	AREZZO	Toscana
F04	5705	CECINA	Toscana
F05	5003	EMPOLI	Toscana
F06	5801	GROSSETO	Toscana
F08	5701	LIVORNO	Toscana
F09	5501	LUCCA	Toscana
F10	5402	LUNIGIANA	Toscana
F11	5401	MASSA CARRARA	Toscana
F12	5103	MONTAGNA PISTOIESE	Toscana
F13	5102	MONTECATINI	Toscana
F14	5702	PIOMBINO	Toscana
F15	5601	PISA	Toscana
F16	5101	PISTOIA	Toscana
F17	5004	PONTASSIEVE	Toscana
F18	5602	PONTERA	Toscana
F19	5002	PRATO	Toscana
F20	5302	RADICOFANI	Toscana

NUOVO CODICE	VECCHIO CODICE	Nome sezione	Regione
F21	5703	SAN VINCENZO	Toscana
F22	5603	SANTA MARIA A MONTE	Toscana
F23	5007	SCANDICCI	Toscana
F24	5301	SIENA	Toscana
F25	5203	VALDARNO	Toscana
F26	5202	VALDICHIANA	Toscana
F29	5006	VINCI	Toscana
F30	5502	VERSILIA-VIAREGGIO	Toscana
G01	1601	GENOVA	Liguria
G02	1702	ALASSIO-ALBENGA-DIANO	Liguria
G03	1804	BORDIGHERA	Liguria
G04	1801	IMPERIA	Liguria
G05	1901	LA SPEZIA	Liguria
G06	1703	LOANO	Liguria
G07	1603	RAPALLO	Liguria
G08	1802	SANREMO	Liguria
G09	1701	SAVONA	Liguria
G10	1602	SESTRI LEVANTE	Liguria
G11	1704	VAL BORMIDA	Liguria
J01	7001	BARI	Puglia
J02	7007	ANDRIA	Puglia
J03	7003	BARLETTA	Puglia
J05	7201	BRINDISI	Puglia
J06	7005	CANOSA DI PUGLIA	Puglia
J07	7010	CASSANO MURGE	Puglia
J08	7004	CASTELLANA GROTTE	Puglia
J09	7103	CERIGNOLA	Puglia
J10	7101	FOGGIA	Puglia
J11	7006	GRAVINA DI PUGLIA	Puglia
J12	7301	LECCE	Puglia
J14	7009	MOLFETTA	Puglia
J15	7102	SAN SEVERO	Puglia
J16	7401	TARANTO	Puglia
J17	7002	TRANI	Puglia
K01	8801	CATANZARO	Calabria
K02	8702	CETRARO	Calabria
K03	8701	COSENZA	Calabria
K04	8802	CROTONE	Calabria
K05	8805	LAMEZIA TERME	Calabria
K06	8903	LOCRIDE	Calabria
K07	8902	PALMI	Calabria
K08	8705	PAOLA	Calabria
K10	8907	POLISTENA	Calabria
K11	8901	REGGIO CALABRIA	Calabria
K12	8806	SOVERATO	Calabria
K13	8803	VIBO VALENTIA	Calabria
K14	8905	VILLA SAN GIOVANNI	Calabria
K15	8707	VILLAPIANA	Calabria
K16	8704	AMANTEA	Calabria
L01	2001	MILANO	Lombardia
L02	2403	ALBINO	Lombardia
L03	2401	BERGAMO	Lombardia
L04	2501	BRESCIA	Lombardia
L05	2704	BRON STRADELLA	Lombardia
L06	2105	BUSTO ARSIZIO	Lombardia
L08	2007	CERNUSCO SUL NAVIGLIO	Lombardia
L09	2009	CINISELLO BALSAMO	Lombardia
L10	2201	COMO	Lombardia
L11	2601	CREMONA	Lombardia
L12	2203	ERBA	Lombardia
L13	2104	GALLARATE	Lombardia
L14	2202	LECCO	Lombardia
L15	2011	LIMBIATE	Lombardia
L16	2010	LISSONE	Lombardia

NUOVO CODICE	VECCHIO CODICE	Nome sezione	Regione
L17	2003	LODI	Lombardia
L18	2204	LOMAZZO	Lombardia
L19	2006	MAGENTA	Lombardia
L20	4601	MANTOVA	Lombardia
L21	2002	MONZA	Lombardia
L22	2701	PAVIA	Lombardia
L23	2013	PESCHIERA BORROMEO	Lombardia
L24	2004	S. DONATO MILANESE	Lombardia
L25	2502	S. FELICE D/BENACO	Lombardia
L26	2102	SARONNO	Lombardia
L27	2005	SETTIMO MILANESE	Lombardia
L28	2301	SONDRIO	Lombardia
L29	2402	TREVIGLIO	Lombardia
L30	2503	VALLECAMONICA	Lombardia
L31	2101	VARESE	Lombardia
L32	2702	VIGEVANO	Lombardia
L33	2703	VOGHERA	Lombardia
M01	6001	ANCONA	Marche
M02	6301	ASCOLI PICENO	Marche
M03	6202	CIVITANOVA MARCHE	Marche
M04	6102	FANO	Marche
M05	6302	FERMO - PORTO S. GIORGIO	Marche
M06	6003	JESI	Marche
M07	6201	MACERATA	Marche
M08	6101	PESARO	Marche
M09	6303	SAN BENEDETTO DEL TRONTO	Marche
M10	6002	SENIGALLIA	Marche
N01	3801	TRENTO	Trentino A. Adige
N02	3901	BOLZANO	Trentino A. Adige
N03	3903	BRUNICO	Trentino A. Adige
N04	3802	CLES	Trentino A. Adige
N05	3902	MERANO	Trentino A. Adige
N06	3806	PRIMIERO	Trentino A. Adige
N07	3803	ROVERETO	Trentino A. Adige
P01	1001	TORINO	Piemonte
P02	1502	ACQUI TERME	Piemonte
P03	1206	ALBA	Piemonte
P04	1501	ALESSANDRIA	Piemonte
P05	1007	ALPIGNANO	Piemonte
P06	2803	ARONA	Piemonte
P07	1401	ASTI	Piemonte
P08	1302	BIELLA	Piemonte
P09	1304	BORGOSIESA	Piemonte
P10	1202	BRA	Piemonte
P11	1503	CASALE MONFERRATO	Piemonte
P12	1008	CAVOUR	Piemonte
P14	1004	CHIVASSO	Piemonte
P15	1201	CUNEO	Piemonte
P16	2804	DOMODOSSOLA	Piemonte
P17	1002	IVREA	Piemonte
P18	1003	MONCALIERI	Piemonte
P19	1203	MONDOVI'	Piemonte
P20	1402	NIZZA MONFERRATO	Piemonte
P21	2801	NOVARA	Piemonte
P22	1505	NOVI LIGURE	Piemonte
P24	1506	OVADA	Piemonte
P25	1005	PINEROLO	Piemonte
P27	1006	RIVAROLO	Piemonte
P28	1009	ROSTA	Piemonte
P29	1204	SALUZZO	Piemonte
P30	1504	TORTONA	Piemonte
P31	1303	TRIVERO	Piemonte
P32	2805	VERBANIA	Piemonte
P33	1301	VERCELLI	Piemonte

NUOVO CODICE	VECCHIO CODICE	Nome sezione	Regione
R01	0001	ROMA	Lazio
R02	0012	ALTO LAZIO	Lazio
R03	0403	APRILIA	Lazio
R04	0405	BASSO LAZIO	Lazio
R05	0303	CASSINO	Lazio
R06	0006	CASTELLI ROMANI	Lazio
R07	0302	CIOCIARIA	Lazio
R08	0404	CISTERNA	Lazio
R09	0002	CIVITAVECCHIA	Lazio
R10	0013	COLLI ALBANI	Lazio
R11	0005	FRASCATI	Lazio
R12	0301	FROSINONE	Lazio
R13	0401	LATINA	Lazio
R14	0102	MONTEROSI	Lazio
R15	0009	OSTIA	Lazio
R16	0010	POMEZIA	Lazio
R17	0201	RIETI	Lazio
R18	0004	TIVOLI	Lazio
R19	0003	VELLETRI	Lazio
R20	0101	VITERBO	Lazio
R21	0304	VALLE DEL LIRI	Lazio
S01	0901	CAGLIARI	Sardegna
S02	0802	ARBATAX-TORTOLI'	Sardegna
S03	0906	CAPOTERRA	Sardegna
S04	0905	CARBONIA	Sardegna
S05	0703	OLBIA	Sardegna
S07	0702	PORTO TORRES	Sardegna
S08	0903	QUARTU S. ELENA	Sardegna
S09	0701	SASSARI	Sardegna
T01	9001	PALERMO	Sicilia
T02	9502	ACIREALE	Sicilia
T03	9201	AGRIGENTO	Sicilia
T04	9103	ALCAMO	Sicilia
T05	9301	CALTANISSETTA	Sicilia
T06	9104	CASTELVETRANO	Sicilia
T07	9501	CATANIA	Sicilia
T08	9102	MARSALA	Sicilia
T09	9801	MESSINA	Sicilia
T10	9802	MILAZZO	Sicilia
T11	9701	RAGUSA	Sicilia
T12	9803	S.TERESA DI RIVA	Sicilia
T13	9601	SIRACUSA	Sicilia
T14	9002	TERMINI IMERESE	Sicilia

NUOVO CODICE	VECCHIO CODICE	Nome sezione	Regione
T15	9101	TRAPANI	Sicilia
T16	9105	MAZARA DEL VALLO	Sicilia
T17	9401	ENNA	Sicilia
U01	0601	PERUGIA	Umbria
U02	0605	CITTA' DI CASTELLO	Umbria
U03	0602	FOLIGNO	Umbria
U04	0502	ORVIETO	Umbria
U05	0603	SPOLETO	Umbria
U06	0501	TERNI	Umbria
V01	3401	TRIESTE	Friuli V. Giulia
V02	3402	GORIZIA	Friuli V. Giulia
V03	3403	GRADO	Friuli V. Giulia
V04	3302	MANZANO	Friuli V. Giulia
V05	3404	MONFALCONE	Friuli V. Giulia
V06	3303	PORDENONE	Friuli V. Giulia
V07	3304	SAN DANIELE DEL FRIULI	Friuli V. Giulia
V08	3301	UDINE	Friuli V. Giulia
W01	3001	VENEZIA	Veneto
W02	3502	ABANO TERME	Veneto
W03	4503	ADRIA	Veneto
W04	3604	AGNO-CHIAMPO	Veneto
W05	3603	BASSANO DEL GRAPPA	Veneto
W06	3201	BELLUNO	Veneto
W07	3203	CADORE	Veneto
W08	3007	CAMPONOGARA	Veneto
W09	4502	CASTELMASSA	Veneto
W10	3003	CHIOGGIA	Veneto
W11	3202	FELTRE	Veneto
W12	3005	MARCON	Veneto
W13	3004	MESTRE	Veneto
W14	3103	MONTEBELLUNA	Veneto
W15	3605	MONTEGRAPPA	Veneto
W16	3501	PADOVA	Veneto
W17	3002	PORTOGRUARO	Veneto
W18	4501	ROVIGO	Veneto
W19	3006	SAN DONA' DI PIAVE	Veneto
W20	3702	VERONA EST	Veneto
W21	3602	THIENE	Veneto
W22	3101	TREVISO	Veneto
W23	3701	VERONA	Veneto
W24	3601	VICENZA	Veneto
W25	3102	VITTORIO VENETO	Veneto
X01	1101	AOSTA	Valle d' Aosta

Elenco delle sezioni non più presenti e depennate dalla precedente lista.

VECCHIO CODICE	Nome sezione	Regione
0007	Anzio Nettuno	Lazio
0011	Segni	Lazio
0705	Alghero	Sardegna
0902	Oristano	Sardegna
0907	Cabras Terralba	Sardegna
1010	Rivalta di Torino	Piemonte
1205	Ceva	Piemonte
2008	Sesto S. Giovanni	Lombardia
2012	Pero	Lombardia
2103	Luino	Lombardia
2205	Cantù	Lombardia
2802	Omegna	Piemonte
3804	Pergine	Trentino A. Adige

VECCHIO CODICE	Nome sezione	Regione
3904	Silandro	Trentino A. Adige
3905	Ortisei	Trentino A. Adige
3907	Renon	Trentino A. Adige
4704	Riccione	Emilia Romagna
5704	Isola d'Elba	Toscana
6702	Sulmona	Abruzzo
7008	Bisceglie	Puglia
7402	Manduria	Puglia
8403	Angri	Campania
8404	Sala Consilina	Campania
8804	Pizzo Calabro	Calabria
8906	Gioia Tauro	Calabria
9503	Caltagirone	Sicilia